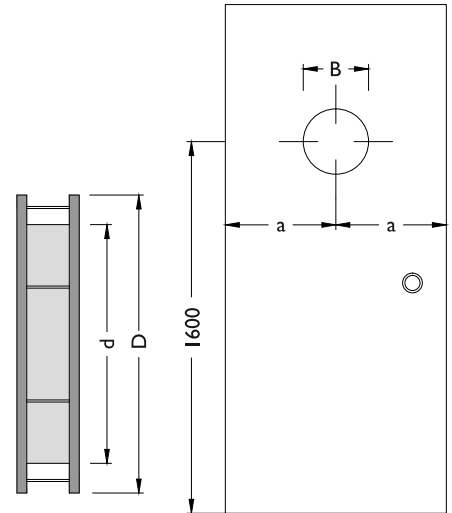


I. Montagehinweise und Montage

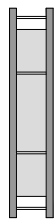


Technische Hinweise:
in perfekter Ausführungsqualität
für Türblatt 35 - 45 mm

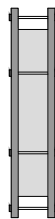
Das Bullauge besteht aus:
- zwei Metallringe in Edelstahl gebürstet
- zwei Teleskoprahmen
- zwei Glasfüllungen VSG 4mm
- drei Befestigungsvarianten
- inkl. Befestigungsmaterial



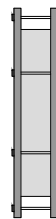
Varianten:



5031:
keine
sichtbare
Verschraubung



5030:
einseitig
sichtbare
Verschraubung



5032:
beidseitige
sichtbare
Verschraubung

Abmessungen :

Außen Ø D (mm)	VSG Glas Ø d (mm)	Ausschnitt Ø B (mm)
250	180	235
300	225	280
350	265	330
400	295	370

Einbauanleitung:

1. Das Türblatt abmontieren und flach auflegen.
2. Die Mitte der auszusägenden Öffnung ausmessen. Die Ausschnittmaße sind aus der Tabelle entsprechend des Durchmessers des Bullauges zu entnehmen.
3. Die Schnittmaße ausmessen und mit einem Stift aufzeichnen.
Dann mit einem Bohrer $\varnothing 8$ mm beginnen und anschließend die Öffnung einer Stichsäge und einem geeignetem Sägeblatt für einen Rundschnitt aussägen.
4. Die ausgesägte Öffnung vom Staub und Sägespänen reinigen.
5. Das Türblatt wieder im Türrahmen befestigen.
6. Beide Bullaugenteile von jeder Türseite in die ausgesägte Öffnung einlegen.
7. Variante – 5031: unsichtbare Verschraubung
Wir empfehlen bei den Einbau eine Montagekleber einzusetzen.
Variante – 5030: einseitige Verschraubung
Befestigungslöcher anpassen und die Schrauben eindrehen.
Variante – 5032: beidseitige Verschraubung
Befestigungslöcher anpassen und die Schrauben eindrehen.
8. Nach Beendigung der Montage das Bullauge mit einem Glasreiniger reinigen.
9. Wir empfehlen beim Einbau in Feuchträumen wie Bad, WC, Wohnungseingangstüren, Keller - und Aussentüren. die Bullaugen mit Silikon zu versiegeln.

⚠ Achtung Die Schrauben mit der Hand eindrehen und NICHT mit einem elektrischen Akkuschauber